



**PLAN DE EMERGENCIAS
INSTITUTO UNIVERSITARIO DE LA PAZ**

**PLAN DE EVACUACIÓN
EDIFICIO DE AULAS
CENTRO DE INVESTIGACIONES SANTA LUCIA
UNIPAZ**

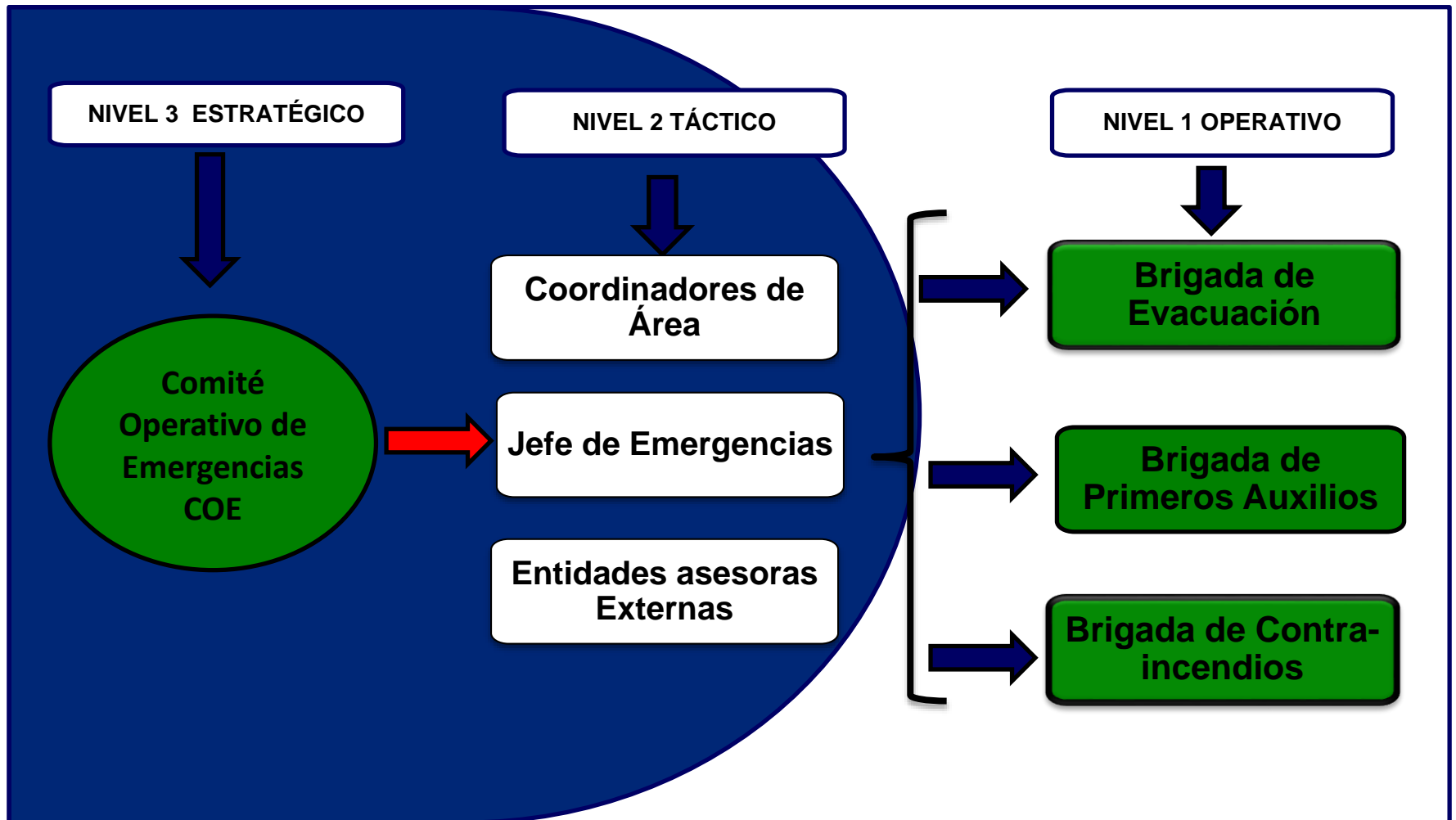
**Coordinación de Seguridad y Salud en el
Trabajo**

EN EMERGENCIAS UNIDOS SOMOS MÁS



PLAN DE EVACUACIÓN EDIFICIO DE AULAS CENTRO DE INVESTIGACIONES SANTA LUCIA, UNIPAZ

ORGANIGRAMA BRIGADA DE EMERGENCIA





PLAN DE EVACUACIÓN EDIFICIO DE AULAS CENTRO DE INVESTIGACIONES SANTA LUCIA, UNIPAZ

INSTRUCCIONES EVACUACIÓN DOCENTES, ADMINISTRATIVOS Y ESTUDIANTES



EN EMERGENCIAS UNIDOS SOMOS MÁS



PLAN DE EVACUACIÓN EDIFICIO DE AULAS CENTRO DE INVESTIGACIONES SANTA LUCIA, UNIPAZ

SEÑAL DE ALARMA



La sirena es un sonido continuo que nos indica que existe una emergencia

El sonido del pito continuo nos indica que debemos iniciar el proceso de evacuación



EN EMERGENCIAS UNIDOS SOMOS MÁS



PLAN DE EVACUACIÓN EDIFICIO DE AULAS CENTRO DE INVESTIGACIONES SANTA LUCIA, UNIPAZ

En caso de Emergencia el personal debe:



En el momento de escuchar la **ALARMA**, suspenda inmediatamente sus actividades, salve la información de su computador, si le es posible apague el computador y equipos electrónicos.

EN EMERGENCIAS UNIDOS SOMOS MÁS

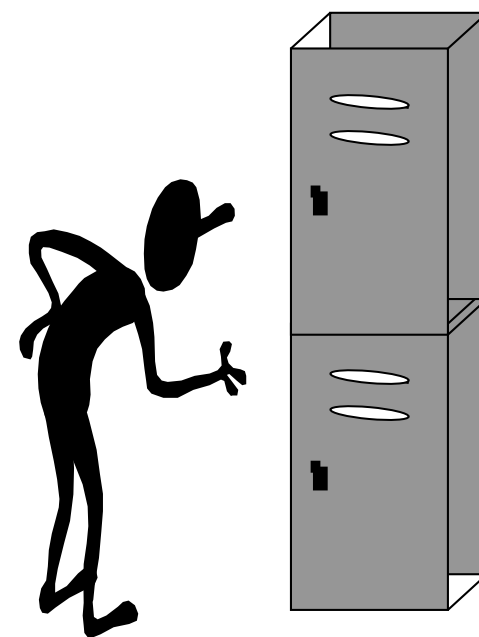


PLAN DE EVACUACIÓN EDIFICIO DE AULAS CENTRO DE INVESTIGACIONES SANTA LUCIA, UNIPAZ

En caso de Emergencia el personal debe:

Absténgase de buscar documentos en su escritorio, archivador y objetos personales.

**“ESPERAMOS AVISO DE LA
BRIGADA DE EMERGENCIA Y NOS
DISPONEMOS A ESPERAR LA
SEÑAL DE EVACUACIÓN”**



EN EMERGENCIAS UNIDOS SOMOS MÁS



PLAN DE EVACUACIÓN

EDIFICIO DE AULAS

CENTRO DE INVESTIGACIONES SANTA LUCIA, UNIPAZ

SI LA BRIGADA DE EMERGENCIA DA ORDEN DE EVACUACIÓN, tener en cuenta:

- Mantener la calma
- Escuchar instrucciones al Brigadista
- Salir de la oficina de una forma ordenada y en fila india, siempre por el carril derecho.
- Si puede lleve con usted su identificación
- No devolverse a recoger su dinero y objetos de valor
- Verifique la señalización de evacuación
- Evacuar según lo indique la señalización y planos de evacuación
- Llegar al punto de encuentro, según indicación de la Brigada



EN EMERGENCIAS UNIDOS SOMOS MÁS



PLAN DE EVACUACIÓN EDIFICIO DE AULAS CENTRO DE INVESTIGACIONES SANTA LUCIA, UNIPAZ

RECOMENDACIONES



- Se debe dar prioridad a personas discapacitadas, mujeres en estado de embarazo y adultos
- Si observa alguna persona herida por favor informar al Brigadista más cercano
- No obstaculizar el camino de los brigadistas
- Recuerde no debe correr pero si desplazarse rápidamente
- En caso de bajar escaleras, procure bajar escalón por escalón

EN EMERGENCIAS UNIDOS SOMOS MÁS



PLAN DE EVACUACIÓN EDIFICIO DE AULAS CENTRO DE INVESTIGACIONES SANTA LUCIA, UNIPAZ

RECOMENDACIONES

- No regrese al Edificio de Aulas hasta que el Comité Operativo de Emergencias COE, de la orden
- Si no pertenece a la Brigada de Emergencia, evite realizar maniobras de emergencia, para esto la Institución cuenta con Brigadistas formados y capacitados
- En caso que se encuentre un visitante en el área u oficina de trabajo, asegurar que la persona evacue con el funcionario de UNIPAZ



EN EMERGENCIAS UNIDOS SOMOS MÁS



PLAN DE EVACUACIÓN EDIFICIO DE AULAS CENTRO DE INVESTIGACIONES SANTA LUCIA, UNIPAZ

PUNTO DE ENCUENTRO



El Jefe de Brigada o Brigada de Evacuación asumirá la conducción de los evacuantes

Identifique el líder de cada dependencia de UNIPAZ y acompañelo durante la fase de evacuación



EN EMERGENCIAS UNIDOS SOMOS MÁS



PLAN DE EVACUACIÓN EDIFICIO DE AULAS CENTRO DE INVESTIGACIONES SANTA LUCIA, UNIPAZ

PUNTO DE ENCUENTRO



Si alguien no evacua infórmelo
Al Comité Operativo de
Emergencias (COE) o Jefe de
Brigada de evacuación de área

No grite, obedezca la voz de
mando de quien dirige la
evacuación



EN EMERGENCIAS UNIDOS SOMOS MÁS



PLAN DE EVACUACIÓN EDIFICIO DE AULAS CENTRO DE INVESTIGACIONES SANTA LUCIA, UNIPAZ

PUNTO DE ENCUENTRO



Sí durante la evacuación pierde algún objeto no trate de recuperarlo, continúe hasta el punto de encuentro

**Desplácese sin demora al punto de encuentro (cancha deportiva ubicada en la parte de atrás del Edificio de Aulas),
al llegar verifique que todos los que le acompañaban lleguen al sitio de encuentro y espere con calma las indicaciones del equipo de evacuación**

EN EMERGENCIAS UNIDOS SOMOS MÁS



PLAN DE EVACUACIÓN EDIFICIO DE AULAS CENTRO DE INVESTIGACIONES SANTA LUCIA, UNIPAZ

PUNTO DE ENCUENTRO



**En el área del punto de encuentro:
ayude al reencuentro de su
personal, informe al Jefe de Brigada
si falta alguien o si se presenta
alguna eventualidad**

EN EMERGENCIAS UNIDOS SOMOS MÁS



PLAN DE EVACUACIÓN EDIFICIO DE AULAS CENTRO DE INVESTIGACIONES SANTA LUCIA, UNIPAZ

PUNTO DE ENCUENTRO



**No se dispersen o
regresen al área evacuada**

**Permanezca en zona de evacuación hasta nueva orden,
sin entorpecer las labores del personal que se encuentra
desempeñando trabajos específicos**

EN EMERGENCIAS UNIDOS SOMOS MÁS



PLAN DE EVACUACIÓN EDIFICIO DE AULAS CENTRO DE INVESTIGACIONES SANTA LUCIA, UNIPAZ

PUNTO DE ENCUENTRO



**ESPERE LAS ORDENES
DEL COMITÉ OPERATIVO
DE EMERGENCIA Y JEFES
DE BRIGADA**

**ELLOS SON LOS ENCARGADOS DE
IMPARTIR LAS INDICACIONES DE
REINGRESO O DE ABANDONO DEL
ÁREA**

EN EMERGENCIAS UNIDOS SOMOS MÁS



PLAN DE EVACUACIÓN EDIFICIO DE AULAS CENTRO DE INVESTIGACIONES SANTA LUCIA, UNIPAZ

PUNTO DE ENCUENTRO



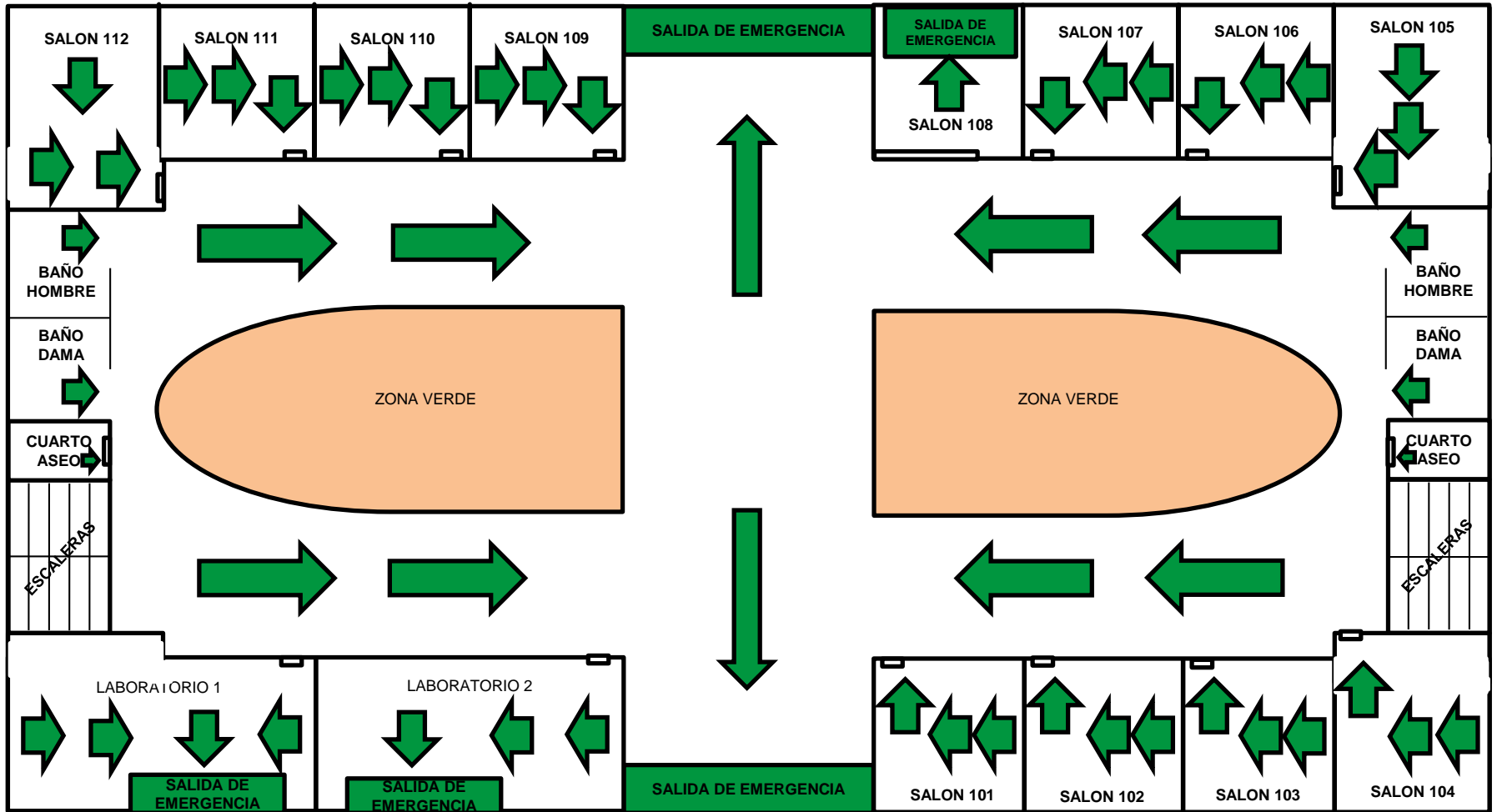
**DE LA COLABORACIÓN
Y PARTICIPACIÓN DE
TODOS DEPENDE LA
PROTECCIÓN DE
NUESTRAS VIDAS**

EN EMERGENCIAS UNIDOS SOMOS MÁS



PLAN DE EVACUACIÓN EDIFICIO DE AULAS CENTRO DE INVESTIGACIONES SANTA LUCIA, UNIPAZ

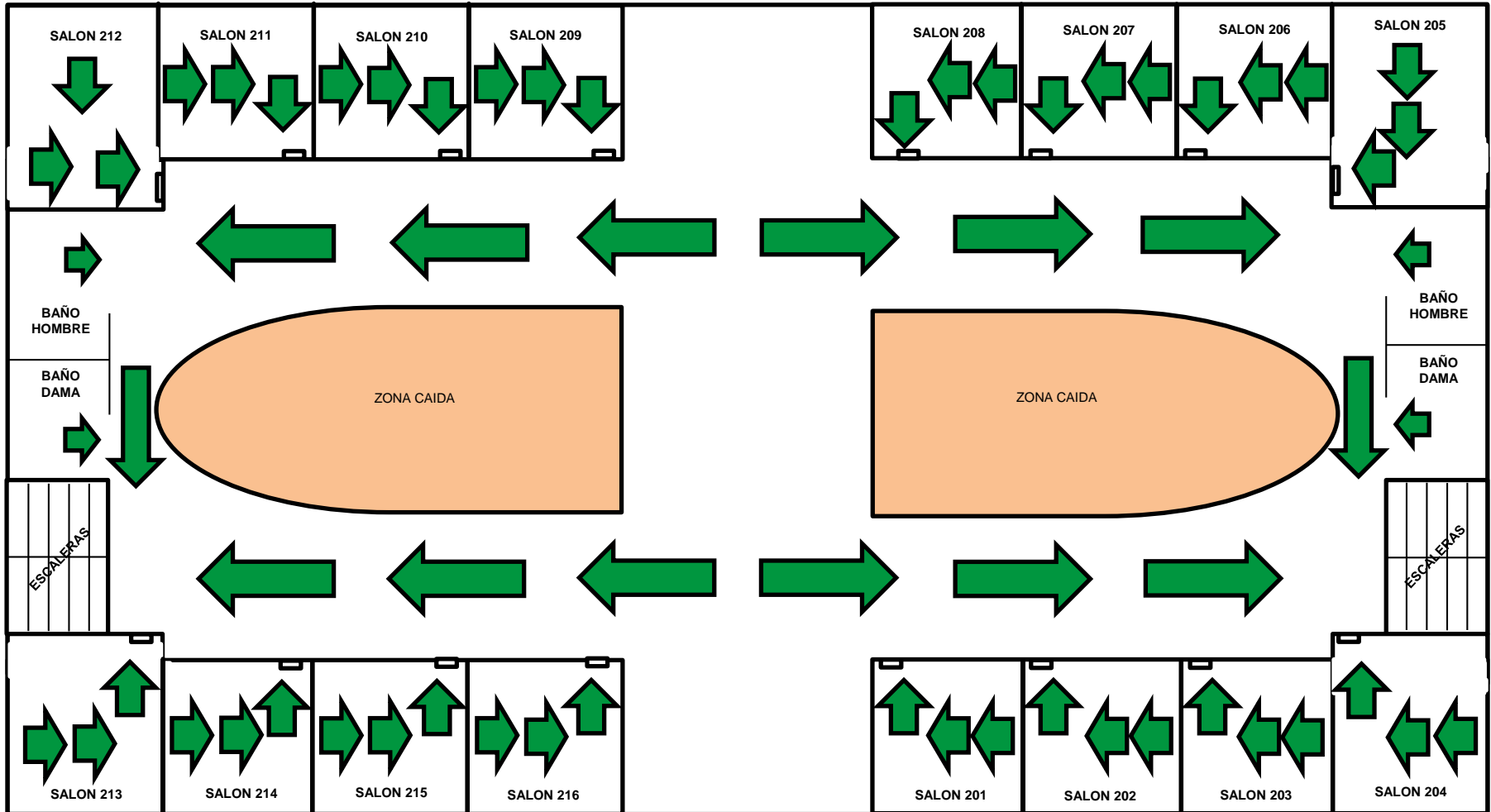
MAPA DE EVACUACIÓN PRIMER PISO





PLAN DE EVACUACIÓN EDIFICIO DE AULAS CENTRO DE INVESTIGACIONES SANTA LUCIA, UNIPAZ

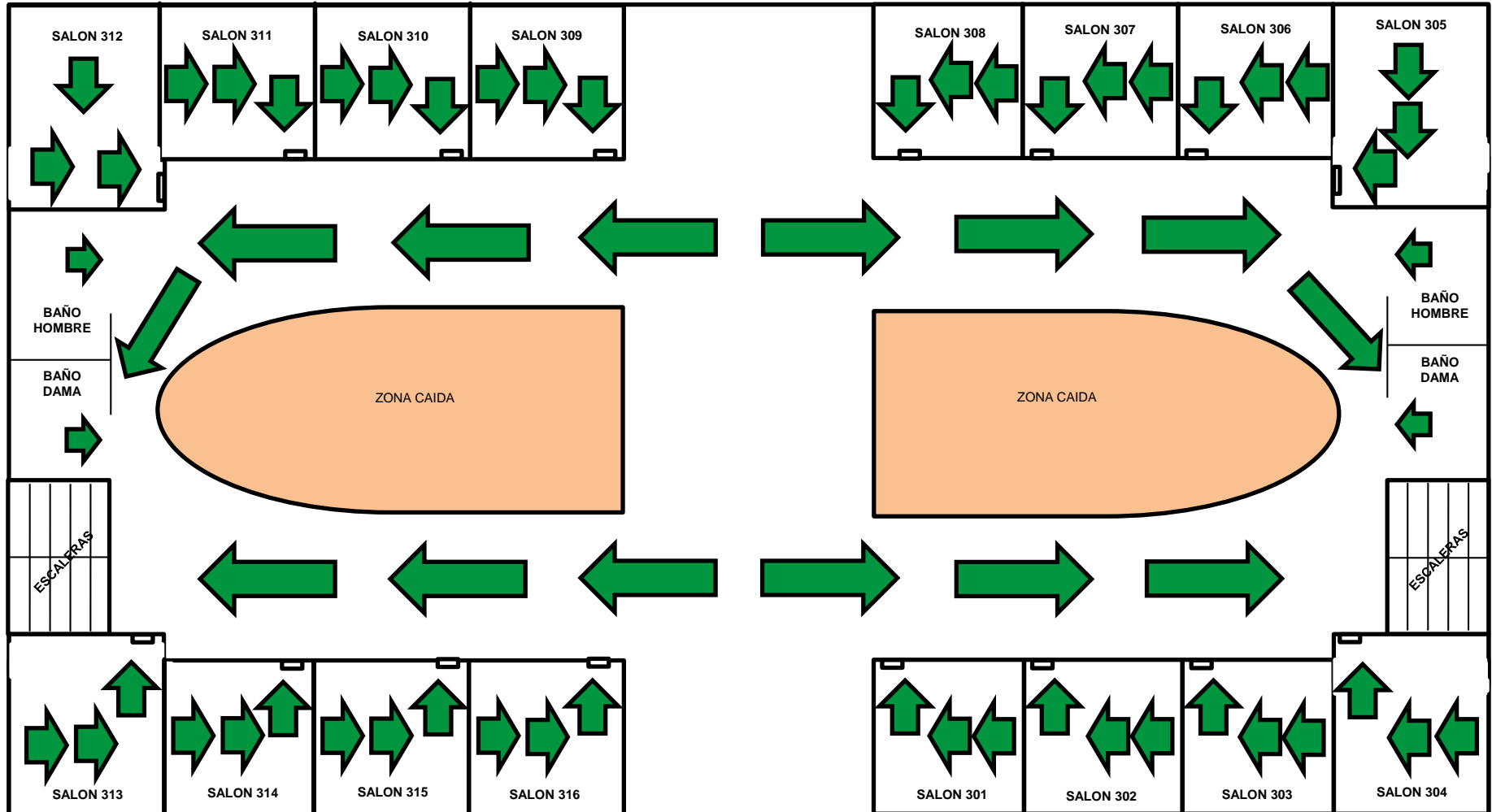
MAPA DE EVACUACIÓN SEGUNDO PISO





PLAN DE EVACUACIÓN EDIFICIO DE AULAS CENTRO DE INVESTIGACIONES SANTA LUCIA, UNIPAZ

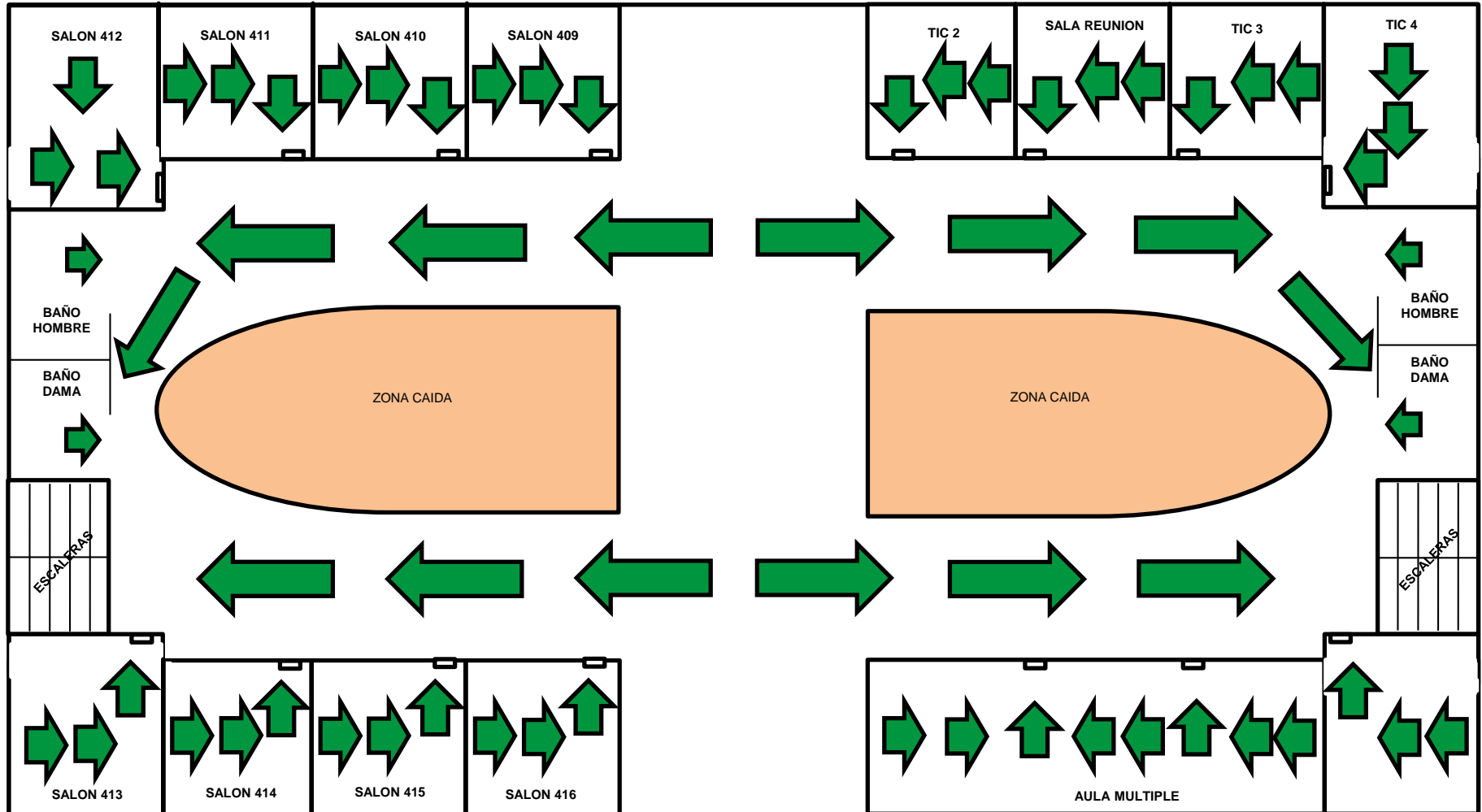
MAPA DE EVACUACIÓN TERCER PISO





PLAN DE EVACUACIÓN EDIFICIO DE AULAS CENTRO DE INVESTIGACIONES SANTA LUCIA, UNIPAZ

MAPA DE EVACUACIÓN CUARTO PISO

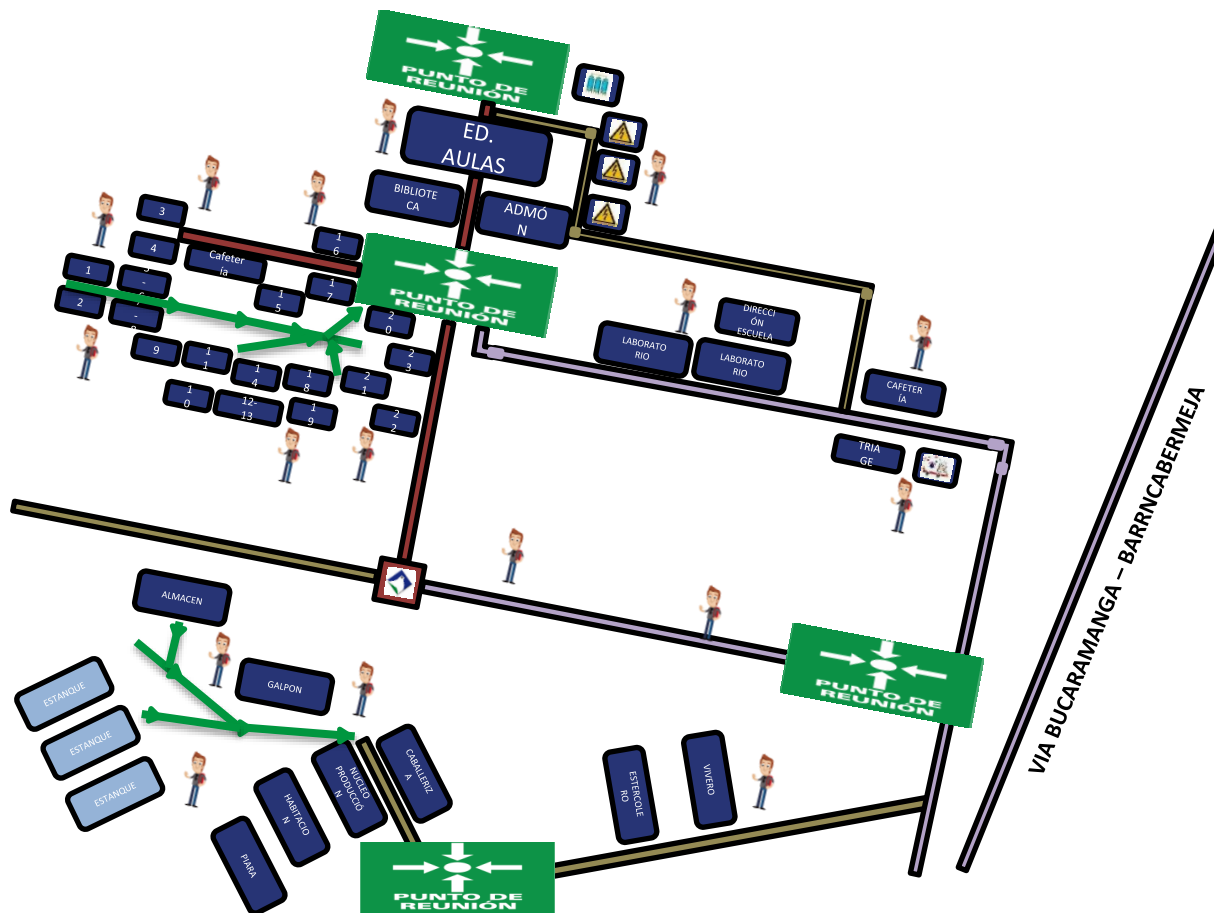




PLAN DE EVACUACIÓN EDIFICIO DE AULAS CENTRO DE INVESTIGACIONES SANTA LUCIA, UNIPAZ

PLAN DE EVACUACIÓN EDIFICIO DE AULAS UNIPAZ MAPA DE EVACUACIÓN GENERAL

CONVENCIONES	
EDIFICACIÓN	
PUNTO DE ENCUENTRO	
CAMINO EN TIERRA	
CARRETERA PAVIMENTADA O NACIONAL	
ESPEJO DE AGUA	
CAMINO CON BALDOSA	
RUTAS DE EVACUACIÓN	



UNIPAZ

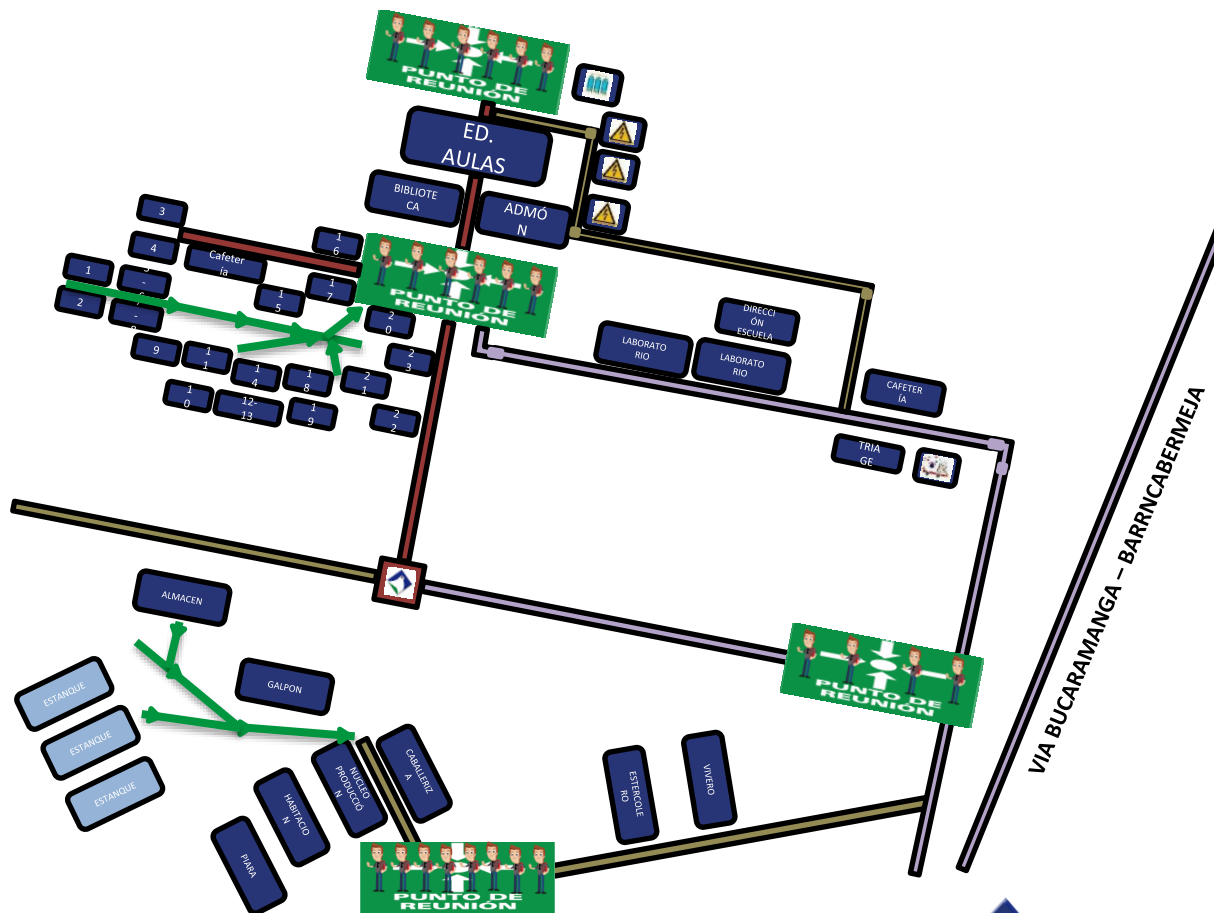
Decreto Ordenanzal 0331 de 1987
Gobernación de Santander
Vigilada Mineducación
NIT 800.024.581-3



PLAN DE EVACUACIÓN EDIFICIO DE AULAS CENTRO DE INVESTIGACIONES SANTA LUCIA, UNIPAZ

PLAN DE EVACUACIÓN EDIFICIO DE AULAS UNIPAZ MAPA DE EVACUACIÓN GENERAL

CONVENCIONES	
EDIFICACIÓN	
PUNTO DE ENCUENTRO	
CAMINO EN TIERRA	
CARRETERA PAVIMENTADA O NACIONAL	
ESPEJO DE AGUA	
CAMINO CON BALDOSA	
RUTAS DE EVACUACIÓN	



UNIPAZ

Decreto Ordenanza 0331 de 1987
Gobernación de Santander
Vigilada Mineducación
NIT 800.024.581-3



**PLAN DE EVACUACIÓN
EDIFICIO DE AULAS
CENTRO DE INVESTIGACIONES SANTA LUCIA, UNIPAZ**

**PLAN DE EVACUACIÓN
EDIFICIO ADMINISTRATIVO UNIPAZ**

POR SU ATENCIÓN

GRACIAS



EN EMERGENCIAS UNIDOS SOMOS MÁS