



RECOMENDACIONES ESPECÍFICAS

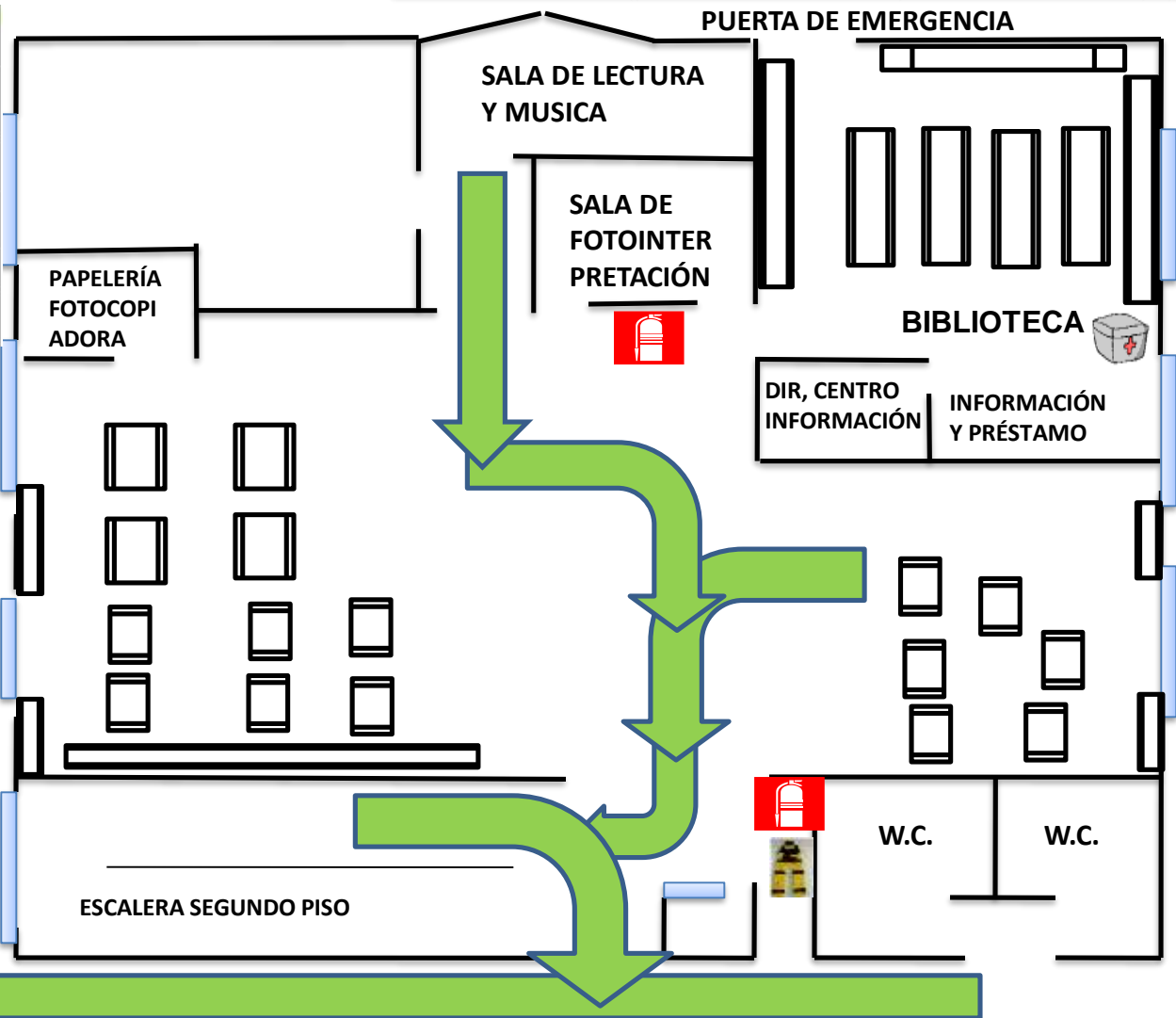
- Mantenga permanentemente las puertas abiertas o ajustadas y libre de obstáculos
- Vaya directamente al sitio asignado
- El Coordinador de Área debe permanecer en su área
- Atienda las recomendaciones de grupo por parte del coordinador del área
- Si usted está en campo abierto manténgase allí
- Si usted es Coordinador de Área no está en ella, diríjase inmediatamente a ella y empiece su actividad de coordinación
- No deje el grupo de su área solo bajo ninguna circunstancia.
- Espere instrucciones del Coordinador del Área
- En el momento de la evacuación todo el personal debe salir libre de elementos
- En caso de sismo esperar 40 segundos en un sitio seguro antes de abandonar el aula
- Se debe esperar 30 minutos afuera de las aulas después del sismo debido a las réplicas que puedan presentarse.

CONVENCIONES	
PUNTO DE ENCUENTRO	
SEÑALIZACIÓN	
ALARMA	
EXTINTORES	
BOTIQUÍN	
CAMILLAS	

PUNTO DE ENCUENTRO PLAZA UNIPAZ



ALARMA



ANTE UNA EMERGENCIA MANTENGA LA CALMA Y DIRIJASE HACIA LAS SALIDAS EN FORMA ORDENADA PARA EVITAR PANICO

ELABORÓ: SANDALIO AGREDO GUEVARA ESTUDIANTE DEL PROGRAMA DE TECNOLOGÍA EN HIGIENE Y SEGURIDAD INDUSTRIAL
 REVISÓ: INGENIERO ALFREDO GOMÉZ NAVARRO – DIRECTOR DE TRABAJO DE GRADO
 CENTRO DE INVESTIGACIÓN SANTA LUCÍA
 BARRANCABERMEJA 2017