



RECOMENDACIONES ESPECÍFICAS

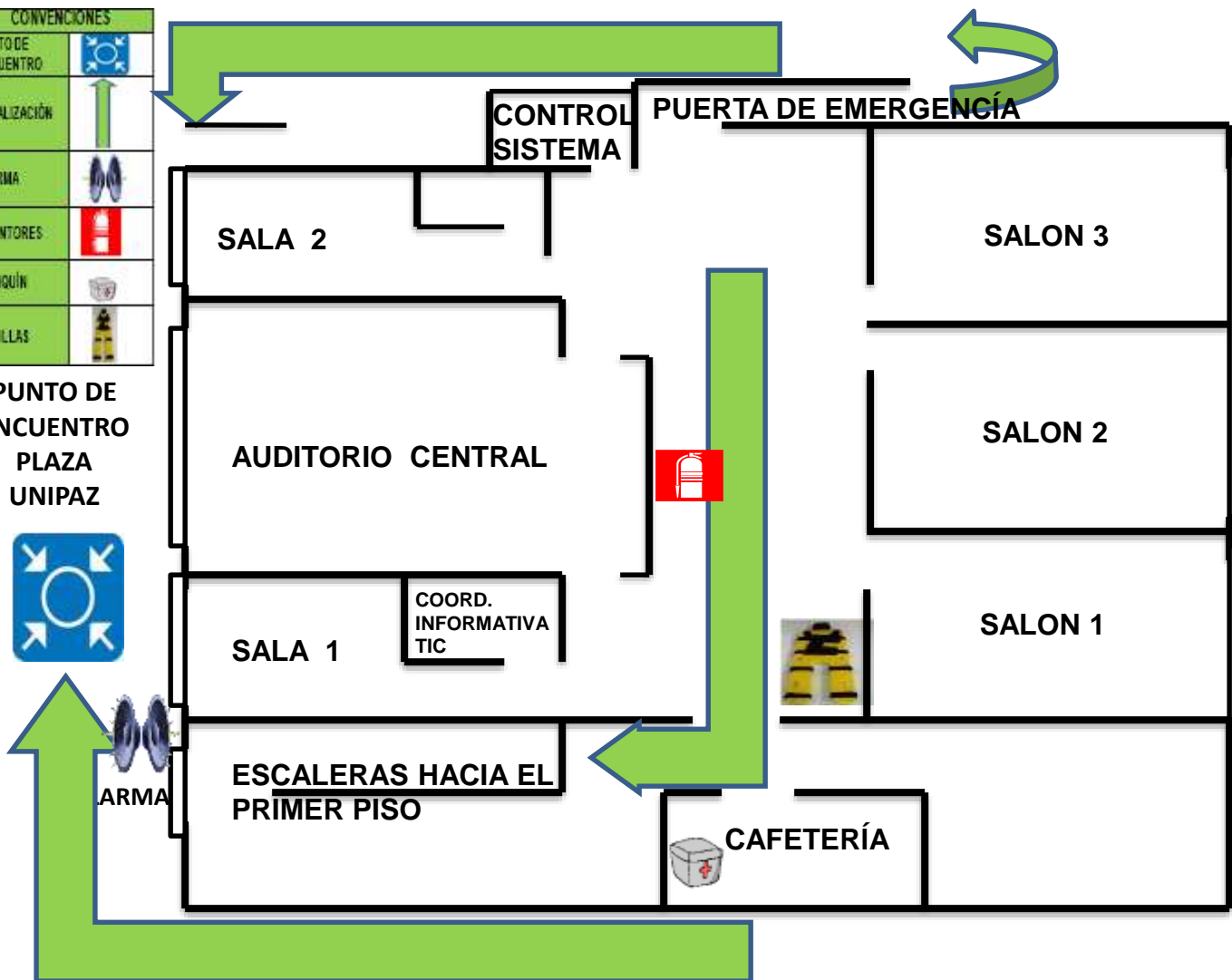
- Mantenga permanentemente las puertas abiertas o ajustadas y libre de obstáculos
- Vaya directamente al sitio asignado
- El Coordinador de Área debe permanecer en su área
- Atienda las recomendaciones de grupo por parte del coordinador del área
- Si usted está en campo abierto manténgase allí
- Si usted es Coordinador de Área no está en ella, diríjase inmediatamente a ella y empiece su actividad de coordinación
- No deje el grupo de su área solo bajo ninguna circunstancia. Espere instrucciones del Coordinador del Área
- En el momento de la evacuación todo el personal debe salir libre de elementos
- En caso de sismo esperar 40 segundos en un sitio seguro antes de abandonar el aula
- Se debe esperar 30 minutos afuera de las aulas después del sismo debido a las réplicas que puedan presentarse.

CONVENCIONES	
PUNTO DE ENCUENTRO	
SEÑALIZACIÓN	
ALARMA	
EXTINTORES	
BOTIQUÍN	
CAMILLAS	

**PUNTO DE ENCUENTRO
PLAZA UNIPAZ**



ARMA



**ANTE UNA EMERGENCIA
MANTENGA LA CALMA Y DIRIJASE
HACIA LAS SALIDAS EN FORMA
ORDENADA PARA EVITAR PANICO**

ELABORÓ: SANDALIO AGREDO GUEVARA ESTUDIANTE DEL PROGRAMA DE TECNOLOGÍA EN HIGIENE Y SEGURIDAD INDUSTRIAL
REVISÓ: INGENIERO ALFREDO GOMÉZ NAVARRO – DIRECTOR DE TRABAJO DE GRADO
CENTRO DE INVESTIGACIÓN SANTA LUCÍA
BARRANCABERMEJA 2017