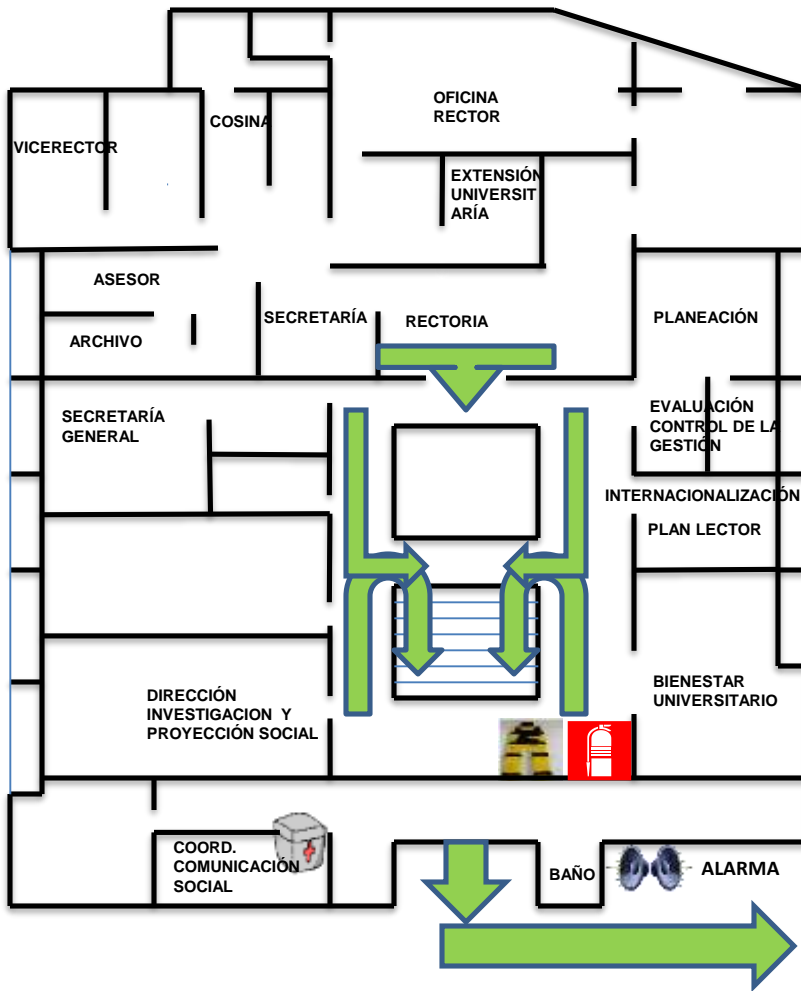




PLANO DE EVACUACIÓN EDIFICIO ADMINISTRATIVO SEGUNDO PISO UNIPAZ

CONVENCIONES	
PUNTO DE ENCUENTRO	
SEÑALIZACIÓN	
ALARMA	
EXTINTORES	
BOTIQUÍN	
CAMILLAS	

ANTE UNA EMERGENCIA MANTENGA LA CALMA Y DIRIJASE HACIA LAS SALIDAS EN FORMA ORDENADA PARA EVITAR PANICO



A.C.V. TRIAGE PARQUEADERO O VEHICULOS

RECOMENDACIONES ESPECÍFICAS

- Mantenga permanentemente las puertas abiertas o ajustadas y libre de obstáculos
- Vaya directamente al sitio asignado
- El Coordinador de Área debe permanecer en su área
- Atienda las recomendaciones de grupo por parte del coordinador del área
- Si usted está en campo abierto manténgase allí
- Si usted es Coordinador de Área no está en ella, diríjase inmediatamente a ella y empiece su actividad de coordinación
- No deje el grupo de su área solo bajo ninguna circunstancia. Espere instrucciones del Coordinador del Área
- En el momento de la evacuación todo el personal debe salir libre de elementos
- En caso de sismo esperar 40 segundos en un sitio seguro antes de abandonar el aula
- Se debe esperar 30 minutos afuera de las aulas después del sismo debido a las réplicas que puedan presentarse.

PUNTO DE ENCUENTRO PLAZA UNIPAZ